

Projektbericht: SBR-Anlage für 40 EW, Waldgast- haus Auerhahn, Unterkirnach



Ausgangssituation

Das Waldgasthaus Auerhahn gehört zur Gemeinde Unterkirnach und liegt westlich von Villingen-Schwenningen auf einer Höhe von 920 m im Neuhäuslewald. Das Gasthaus bietet neben der Gaststube einen Biergarten mit ca. 150 Plätzen. Die bestehende Dreikammergrube sollte durch eine Kleinkläranlage ersetzt werden, die auf Nitrifikation ausgelegt und aufgrund der wechselnden Auslastung des Gasthauses einen Notpuffer für Überlast haben sollte. Die Zulauftiefe von 1,71 m und der felsige Untergrund erforderten große und flache Behälter, um die Baukosten niedrig zu halten.

Problemlösung

Mall erhielt den Auftrag mit einem auf Behältern mit DN 3000 basierenden Abwasserkonzept. So konnte die Gesamteinbautiefe trotz der großen Zulauftiefe minimiert werden. Die Zugänglichkeit der Anlage wird durch Übergangsplatten mit Konusaufbau und extra großen Öffnungen gewährleistet. Das während des Wochenendbetriebs zusätzlich anfallende Abwasser wird durch den Zusatzpuffer aufgefangen und während der folgenden Woche abgearbeitet.

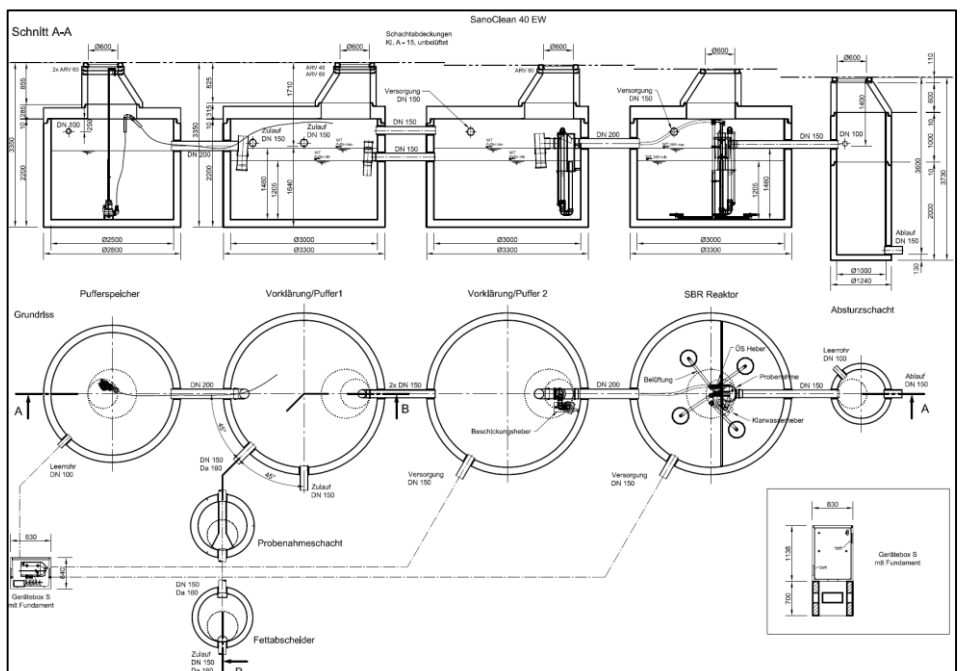
Projektdaten

Bauherr:	Stadt Villingen-Schwenningen
Planung:	Stadtbauamt Villingen-Schwenningen
Bauausführung:	Efinger GmbH, Tief- und Straßenbau, Aldingen-Aixheim / Mall GmbH
Fertigstellung:	März 2015

Anlagenkomponenten

Einstraßige Kläranlage im SBR-Verfahren SanoClean für 40 EW mit

- Fettabscheider mit integriertem Schlammfang NeutraTip NS 2-400
- Mechanischer Reinigungsstufe / Schlamm Speicher / Puffer: 2 x DN 3000
- Notpuffer DN 3000 mit Tauchmotorpumpe
- Biologischer Reinigungsstufe: SBR-Reaktor DN 3000 mit Belüftung über Drehschieberverdichter
- Geräteschrank aus Beton für Steuerung und Verdichter



Mall GmbH

Hüfinger Str. 39-45
78166 Donaueschingen
Telefon: +49 771 8005-0
Telefax: +49 771 8005-100

info@mall.info
www.mall.info