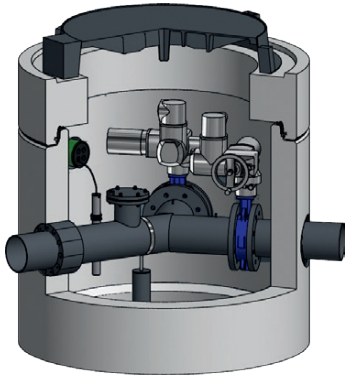


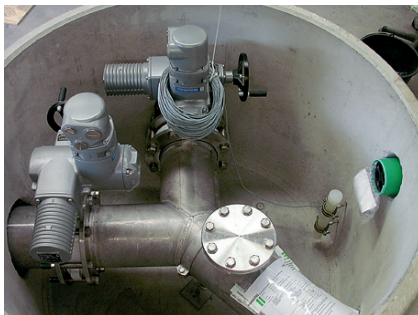
Umlenkschacht NeutraSwitch

Mit allgemeiner Bauartgenehmigung Z-74.3-190

Webcode **M5533** 



Z-74.3-190



Einsatz

NeutraSwitch mit allgemeiner Bauartgenehmigung für die Verwendung im Bereich von Anlagen zum Abfüllen und Umschlagen (AU-Anlagen) wassergefährdender Flüssigkeiten zur Umlenkung und getrennten Ableitung von unterschiedlich belasteten Abwasser- und Flüssigkeitsströmen zu verschiedenen Behandlungsanlagen oder zum Schmutzwasserkanal.

Ausführung NeutraSwitch-A mit Absperrklappe

- mit elektrischem oder pneumatischem Schwenkantrieb

Ausführung NeutraSwitch-S mit Absperrschieber

- mit elektrischem Drehantrieb

Einsatz und Beständigkeiten entsprechen dem Absperschacht NeutraBloc.

Vorteile auf einen Blick

- + Allgemeine Bauartgenehmigung (aBG) Z-74.3-190
- + Verwendung zur Rohrumschaltung im Bereich von Anlagen zum Abfüllen und Umschlagen (AU-Anlagen) wassergefährdender Flüssigkeiten (getrennte Ableitung von unterschiedlich belasteten Abwasserteilströmen)
- + Regenwasser nichtüberdachter AU-Flächen fließt ab
- + Auf die jeweilige Flüssigkeit abgestimmte Komponenten
- + Absperrarmatur mit Absperrklappen
- + Schwenkantrieb elektrisch oder pneumatisch
- + Ableitfähige Ausführung zur Vermeidung elektrostatischer Aufladung möglich
- + Zulaufleitung mit Revisionsöffnung
- + Schachtabdeckung nach DIN EN 124 und DIN 1229; tagwasserdicht verschraubt
- + Steuerung im spritzwassergeschützten Schaltschrank

Einbaubeispiel: Hubschrauberlandeplatz

