

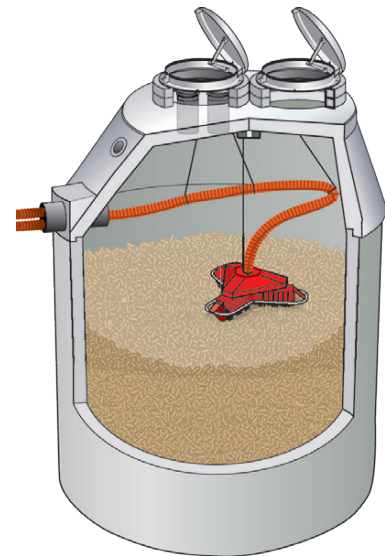
Mall-Pelletspeicher ThermoPel mit **Maulwurf 3000 - E3** Intelligente Bewegungs-Steuerung



Der unterirdische Pelletspeicher aus Beton und der Maulwurf 3000 - E3 bilden eine Einheit. Damit wird sichergestellt, dass die Entnahmeeinheit auf das Behältervolumen abgestimmt ist und immer sicher und störungsfrei funktioniert.

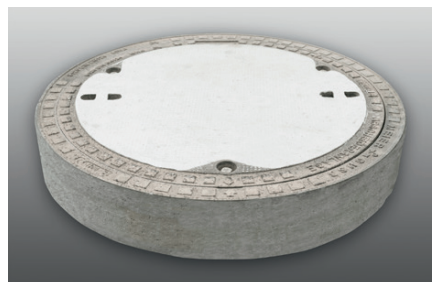


- Nutzvolumen von 11 m³ bis 22 m³
- Mehrfamilienhaus, Gewerbeimmobilie oder öffentliche Einrichtungen
- Entnahmesystem Maulwurf 3000 - E3
- Kompatibel zu vielen Kesseln
- Für Grünflächen oder auf Wunsch auch für befahrbare Flächen
- Pneumatisches System mit intelligenter Sensortechnik
- LKW-befahrbarer Konus aus Stahlbeton (SLW 60)
- Bis ca. 70 kW Heizleistung
- Betongüte C35/45 (B45)
- Speicher belüftet nach VDI 3464

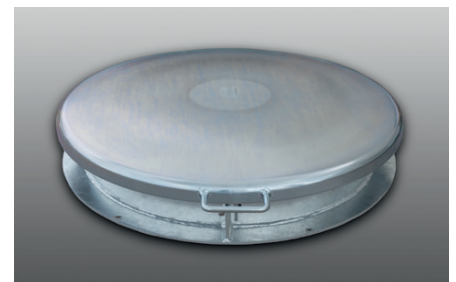


Mall-Pelletspeicher Maulwurf 3000 - E3

Unser Speichersystem ist kompatibel mit den Saugsystemen führender Kesselhersteller, siehe Freigabevoraussetzungen.



Schachtabdeckung Klasse B



Schachtabdeckung Klasse A

Planer Online Tipp

Die aktuellen Freigabe-Voraussetzungen zur Kompatibilität eines Heizkessels mit unserem MW 3000 - E3 finden Sie im Internet: www.mall.info/pellet-freigabevoraussetzungen-MW3000

Mall-Pelletspeicher ThermoPel mit Maulwurf 3000 - E3

Typ	Innen-Ø	Nutzvolumen ¹⁾	Pelletsfüllgewicht ²⁾	Heizöl-äquivalent	Gesamttiefe GT	Schwerstes Einzelgewicht	Gesamtgewicht
	mm	m ³	kg	l	mm	kg	kg
Pel 11000-E3	2500	11,00	7.100	3550	3345	6.170	8.871
Pel 12000-E3	2500	12,00	7.800	3900	3645	6.790	9.460
Pel 13000	3000	13,00	8.450	4225	3055	8.880	12.890
Pel 15000	3000	15,00	9.700	4800	3305	9.910	13.290
Pel 18000	3000	18,00	11.700	6000	3805	11.380	15.390
Pel 20000	3000	20,00	13.000	6500	4055	12.110	16.120
Pel 22000	3000	22,00	14.300	7000	4305	12.850	16.860

¹⁾ Schüttwinkel zur Horizontalen 30° – entspricht den üblichen Befüllbedingungen.

²⁾ Bei einem Schüttgewicht von 650 kg/m³.

Mall-Pelletspeicher ThermoPel mit Maulwurf 3000 - E3 Einbaubeispiel

Projekt-
bogen
S. 48

Webcode **M5111** 

ThermoPel mit Maulwurf 3000 - E3 mit Kessel im Kellergeschoss

