

Projektbericht: Regenrückhaltebecken, Sausheim (Frankreich)



Ausgangssituation:

Die vorhandene Regenwasserkanalisation der Gemeinde Sausheim, in der Nähe von Mulhouse (Elsass), stieß angesichts vorgehener Erweiterungsflächen an ihre Kapazitätsgrenze. Zum Schutz der Anlieger vor Schäden durch unkontrollierte Rückstauerereignisse nach Starkregen wurde die Bereitstellung von großvolumigen Rückhalteräumen unumgänglich. Um keine zusätzlichen Grunderwerbskosten für die Anlieger zu verursachen, kamen als Standort nur öffentliche Verkehrsflächen in Frage, was wiederum extrem kurze Bauzeiten erforderte.

Problemlösung:

Realisiert wurde ein unterirdisches Becken mit 500 m³ Bruttorauminhalt, bestehend aus Mall-Großbehälterelementen der Nennweite DN 5600. Das gesamte Becken besteht aus 14 Einzelsegmenten, die mit Hilfe eines Mobilkrans an nur einem Arbeitstag kraftschlüssig verschraubt wurden, obwohl massive Baugrubenaussteifungen den Montageablauf erheblich erschwerten. Im Endzustand füllt sich bei Kanalüberlastung das Becken und wird nach Ende des Regenereignisses über einen benachbarten Pumpschacht von Mall wieder in die vorhandene Entwässerungsleitung entleert.

Projektdaten:

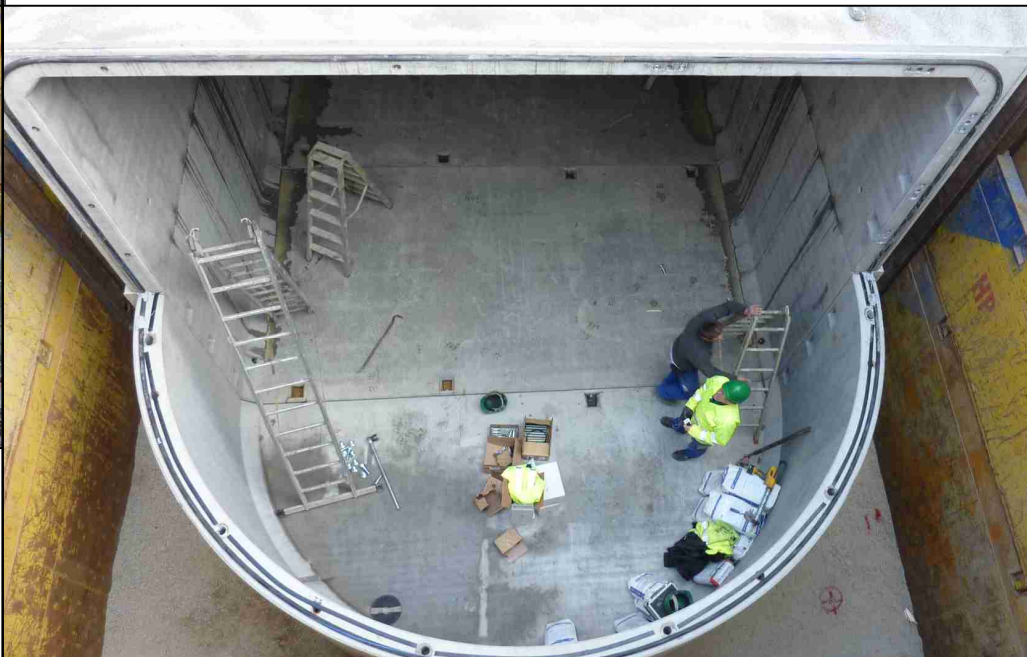
Bauherr: Gemeinde Sausheim
Planung: Cabinet Merlin, Mulhouse
Lieferung: Mall GmbH
Fertigstellung: 13. April 2010

Anlagenkomponenten:

- Mall-Regenrückhaltebecken
- Großbehälter-Elemente

Vorteile auf einen Blick:

- Vorgefertigte Systembauteile mit gleichbleibender Qualität – Betongüte C 45/55 WU-Beton
- Abdichtung der einzelnen Modulbauteile mit genormter Dichtungsqualität und spezieller Verschraubungstechnik
- Kurze Einbauzeiten
- Vom Hersteller garantierte Bauwerksdichtigkeit



Mall GmbH

Hüfing Str. 39-45
78166 Donaueschingen
Telefon: +49 771 8005-0
Telefax: +49 771 8005-100

info@mall.info
www.mall.info